

Teitl y sesiwn:

A oes gan anifeiliaid deimladau hefyd?



Mae
teimladau
anifeiliaid
anwes yn
bwysig

Hyd:

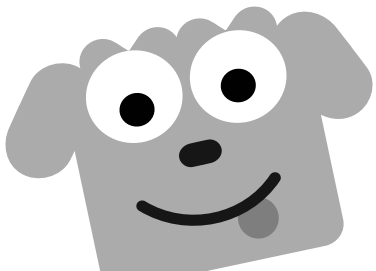
45 munud - 1 awr

Nod:

I gydnabod bod pob anifail anwes yn ymdeimladol.

Amcanion dysgu:

- 1 Gall dysgwyr gydnabod bod gan anifail y gallu i brofi teimladau mewn ffordd debyg ag y maen nhw'n gwneud.
- 2 Gall dysgwyr roi enghraifft o pam mae teimladau anifeiliaid yn bwysig.
- 3 Gall dysgwyr esbonio sut mae eu gweithredoedd yn effeithio ar les anifail.



Cyfeiriadau cwricwlwm:

Iechyd a Lles

Gwyddoniaeth a Thechnoleg

Ethics and Gwerthoedd a Moeseg

Ieithoedd, Llythrennedd a Chyfathrebu



Geiriau allweddol:

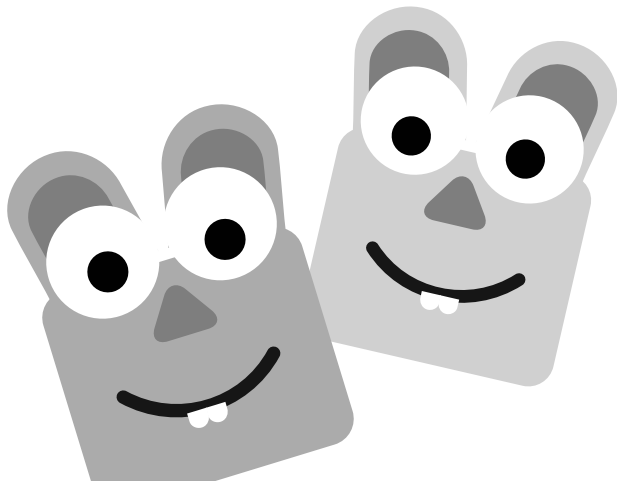
Ymdeimladoldeb - gall anifeiliaid brofi teimladau mewn ffordd debyg ag y maen pobl yn gwneud.

Pet Education Partnership

Cymru

| Amser | Gweithgaredd | Cyfarwyddiadau | Adnoddau |
|---------------|-----------------------------|--|---------------------|
| 20 - 30 munud | Trafodaeth /cofnodi atebion | <p>Sleid 25 Astudiaethau achos anifeiliaid. Eglurwch fod y gweithgaredd nesaf yn cynnwys edrych ar astudiaethau achos anifeiliaid a thrafod sut roedd pob anifail yn teimlo.</p> <p>Mae yna ddeg astudiaeth achos gwahanol, dewiswch ddewis sy'n cyd-fynd â'ch cynulleidfa / amser. Gellir gwneud pob gweithgaredd fel dosbarth neu grŵp.</p> <p>DS os ydych chi am dynnu rhai o'r sleidiau astudiaeth achos o'r ffeil PowerPoint na fyddwch chi'n eu defnyddio, dewiswch y sleid, cliciwch ar y dde a dewiswch 'hide slide'. Gellir dod o hyd i'r holl daflenni gweithgareddau y gellir eu hargraffu yn y pecyn adnoddau.</p> <p>Sleid 26 Ar gyfer pob un o'r astudiaethau achos, trafodwch (a chofnodi pe baech yn dewis gwneud hynny) 3 chwestiwn: Sut roedd yr anifail yn teimlo yn eich barn chi? Sut cafodd yr anifail ei effeithio gan weithredoedd pobl? Pam fod teimladau'r anifail o bwys?</p> <p>Sleid 27 Petal y mochyn cwta. KS2 is.</p> <p>Sleid 29 Florence y gwningen. KS2 is.</p> <p>Sleid 31 Copper y pysgodyn aur. KS2 is.</p> <p>Sleid 34 Harry y bochdew. KS2 uchaf.</p> <p>Sleid 36 Bella y ferlen. KS2 uchaf.</p> <p>Sleid 38 Gordon y cameleon. KS2 uchaf.</p> <p>Sleid 40 Yr adroddiad gwe. KS2 uchaf.</p> <p>Sleid 42 Grant y ci. Addas ar gyfer pob KS2.</p> <p>Sleid 44 Taith cath ddigartref i ganolfan fabwysiadu. Addas ar gyfer pob KS2.</p> <p>Sleid 46 Hettie y cyw iâr. Addas ar gyfer pob KS2.</p> | Sleidiau cyflwyniad |

| Amser | Gweithgaredd | Cyfarwyddiadau | Adnoddau |
|---------|--|--|--|
| 5 munud | Trafod yn y Cyfarfod Llawn/ Cofnodi addewidion | <p>Sleid 48 Ailadroddwch y cwestiwn a ofynnwyd ar ddechrau'r wers: A oes gan anifeiliaid deimladau hefyd? Gwnewch bleidlais codi dwylo arall i bleidleisio a thrafod unrhyw newid yng nghanlyniadau'r bleidlais.</p> <p>Sleid 49 Chwaraewch y fideo sy'n esbonio ymdeimladoldeb a'r gweithgaredd nesaf.</p> <p>Oedwch y fideo. Mae pobl ifanc yn cofnodi eu haddewid o ymdeimladoldeb, naill ai ar y templed a gyflenwyd neu ar fyrddau gwyn unigol a'u rhannu â'r grŵp.</p> <p>Pwyswch chwarae i ddangos gweddill y fideo.</p> | <p>Sleidiau cyflwyniad</p> <p>Clip fideo</p> <p>Dalen ddewisol y gellir ei hargraffu</p> |



**Pet Education
Partnership**
